

VOIE	INSTRUMENT	PAN	MICROS	PERIPHERIQUES	RETOUR
1-2	VDrum TD-12	↑	2 DI	+48V	1 à 4
3	Basse	↑	DI	+48V Comp	1 à 4
4	Guitare électrique	↑	SM57		1 à 4
5	Acoustique Tan10C	↑	DI	+48V Comp Rev	1 à 4
6	Accordéon L/R	↑	AKG C416 + HF + DI	+48V Rev	1 à 4
7	Click gauche CD		CD → DI	+48V Pas en facade	Casque 4
8	Séquence droite CD	↑	CD ← DI	+48V	1 à 4
9	Chœur Laurent	↑	SM58	Comp	1 à 4
10	Lead Emmanuelle	↑	KSM9 + Préamp	Comp, Chorus, Rev	1 à 4
11	Chœur Sylvain	↑	Beta 58 + Préamp	Comp, Rev	1 à 4
12	Chorale	↑	CK91	+48V	
13	Chorale	↑	CK91	+48V	
14	Chorale	↑	CK91	+48V	
15	Chorale	↑	CK91	+48V	

**DIFFUSION:** 4 HP avec sub en fonction du lieu, EQ 2x31 bandes, console mini 16, 4 aux retour égalisé, 1 aux effets post fader, 1 EQ paramétrique/ voies. 10W/pers. 1 lecteur CD enregistreur.

**Effets :** Lexicon, 2 Compresseur (DBX), 1 Compresseur diffusion façade, 7 DI. 5 alim 230V.

**Retours :** 3 circuits indépendants égalisés 100W mini et un circuit casque.

**Scène :** minimum 8x7m Praticable batterie 2x2m.

**Style :** Pop rock, 4 musiciens.

**A prévoir :** 4 DI, 1 lecteur CD, 4 pieds de micro, 1 EQ face, 1 micro d'ordre, 1 intercom, 1 casque d'écoute en régie, 3 compresseur, 4 micro chorale, 1 SM57, alimentations et XLR.

**Materiel dispo :** SM58, Beta 58, KSM9, HF AKG C416, 3DI Click et séquence sur CD. Retour casque jack stéréo drums.

**Lumière-Vidéo :** Vidéo-projecteur Optoma 3000L (projection ou rétro-projection) en accroche ou sur pieds. Ecran de projection translucide de 2,6m X 2m (ou 3X2m) autoporté. Distance de projection mini 6m, maxi 10m par vidéo DVD composite RCA.

### **NOIR TOTAL DANS LA SALLE POUR LES VIDEOS**

**Décor :** 6 plaques autoporté 3x1m, 1 praticable batterie sur roulette et tournant, 4 éléments alu carré, 1 fauteuil, 1 acrobate cerceau aérien.

**CONTACTS :** Chaussarot Sylvain 15 Rue de l'église 03410 PREMILHAT  
Tel : 06.83.86.46.32 Mail : [choset03@hotmail.com](mailto:choset03@hotmail.com)

Temps d'installation 4h et  
30min de balance.

Fader	Projecteur	Utilisation	Gélatine
1	Découpe 714 2KW	Face	W
2	Découpe 714 2KW	Face	W
3	Découpe 714 2KW	Face	W
4	4 PC 1KW	Face	W
5	4 PC 1KW	Face	W
6	2 PC 1KW	Ponctuel	202
7	2 PC 1KW	Ponctuel	202
8	2 PC 1KW	Ponctuel	202
9	Découpe 614 1KW	Douche	W
10	Découpe 614 1KW	Douche	W
11	2 PAR64 PC61	Contre	182
12	2 PAR64 PC61	Contre	219/124
13	2 PAR64 PC61	Contre	132
14	2 PAR64 PC61	Contre	151
15	2 PC 1KW	Contre	151
16	1 PC 1KW	Contre	39/128
17	2 PAR64 PC61	Décor	182
18	2 PAR64 PC61	Décor	132
19	2 PAR64 PC61	Contre	182
20	2 PAR64 PC61	Contre	219/124
21	2 PAR64 PC61	Contre	132
22	2 PAR64 PC61	Contre	008
23	Fire	Effet	On/off
24	Fluo	Effet	On/off
25	Stroboscope	Effet sol	On/off
26	Horiziode 1KW	Effet sol	W
27	Par led	Effet	On/off

#### **A prévoir :**

3 direct sur perche M2  
3 direct sur perche P24  
9 direct plateau  
1 ligne DMX 3pts plateau régie  
pour automatiques  
1 console trad 32 circuits  
3 pan de pendrillon  
2 frises  
1 taps de fond de scène noir  
1 intercom  
1 accroche cerceau aérien sur IPN

#### **Récapitulatif :**

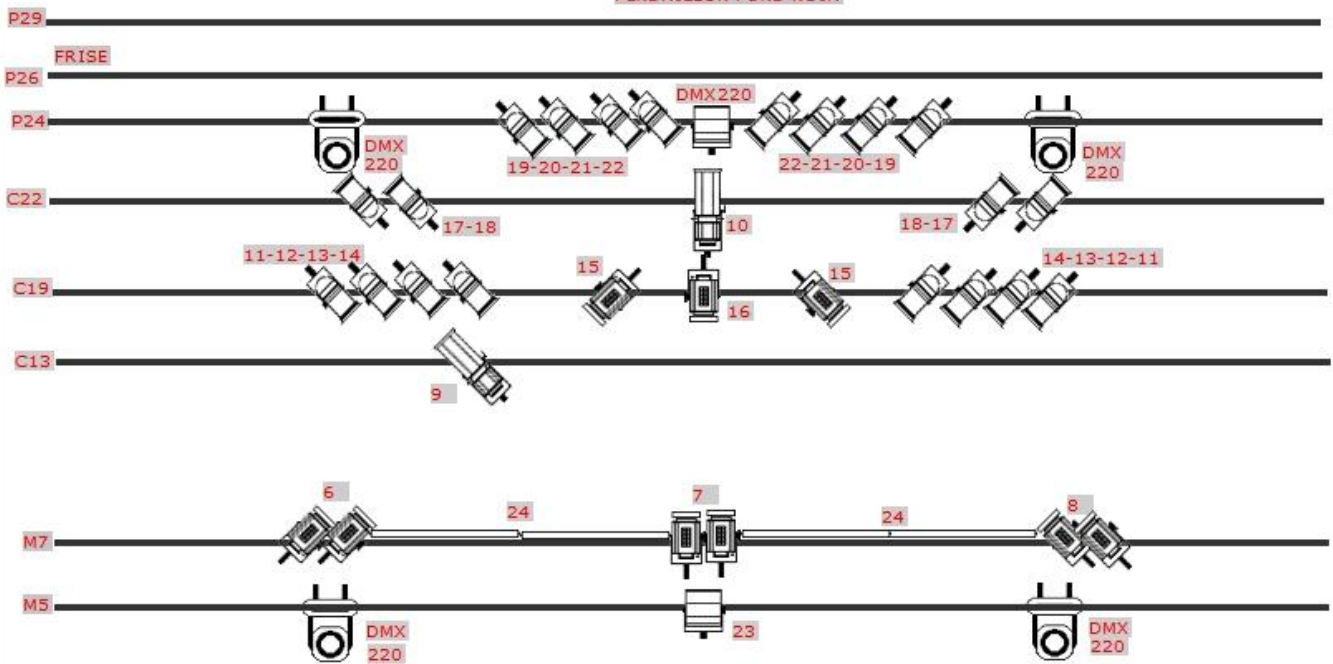
3 Découpes 2KW  
2 Découpes 1KW  
17 PC 1KW  
20 PAR64 PC61  
4 Tubes fluo

#### **Fourni :**

4 Lyres macmah250  
4 Wash macmah250  
1 Laser tricolor  
6 Bar sunstrip  
2 PAR64 LED

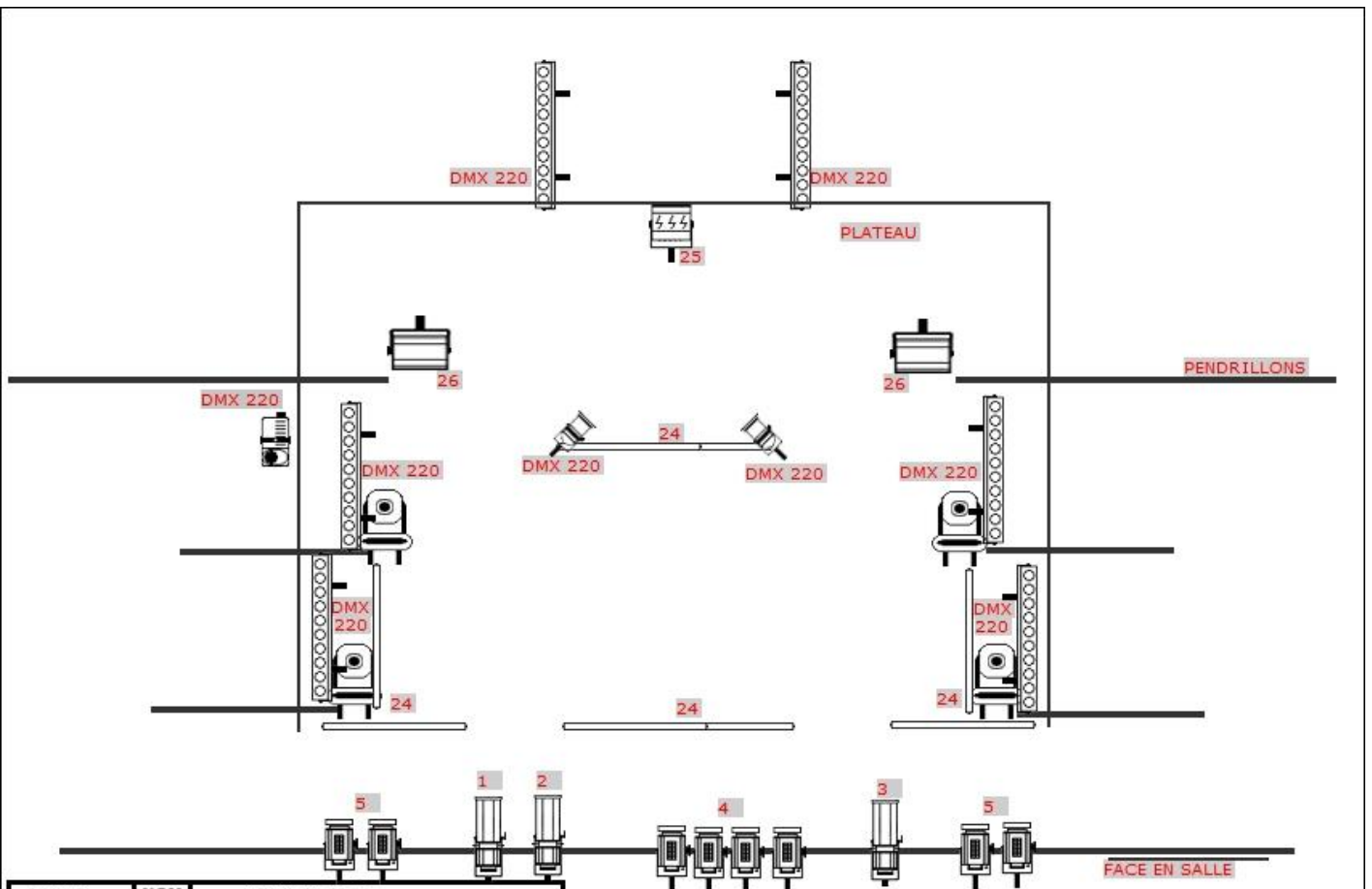
1 stroboscope  
1 Machine à brouillard  
6 Tubes fluo  
10m de sangle d'accroche cerceau aérien

PLAN D'ACCROCHE  
PENDRILLON FOND NOIR



PLAN 1	NOM	La vie, un conte
DATE	09/10/2010	LIEU Théâtre de Montluçon
CONCEPTEUR	Chaussarot Sylvain	

BELLEUDY William - Decembre 2005



PLAN 2	NOM	La vie, un conte
DATE	09/10/2010	LIEU Théâtre de Montluçon
CONCEPTEUR	Chaussarot Sylvain	

BELLEUDY William - Decembre 2005

Liste matériel disponible

Type	Materiel	Quantité	Caractéristique
Sono elias PX 3200W	Sub basse HK	4	EPX115subA 400W amplifié
	Satellite HK + pieds	4	2 voies EPX112A amplifié 400W
Retours	Retours warfdale	2	evr15p 300W amplifié
	Retours yamaha	2	stagepas300 150W amplifié
	trio montarbo	1	75W
mixage	console facade crest CPM2462	1	16 tranches 4 aux
	console Phonic mr1843x	1	16 tranches EQ graph + multieffet
périphériques	Double compresseur DBX266XL	1	avec gate
	Multi-effet lexicon MX300	1	
	lecteur dvd s663 yamaha	1	
Micros	SM58	2	Pied + pince + câble
	beta58	2	Pied + pince + câble
	KSM9 statique	1	Pied + pince + câble
	AKG C416	2	câble
	AKG	1	Pied + pince + câble
préampli	AKG B29L	1	double
	double préampli lampe ART DPSII	1	
DI	DI samson	2	active (1 stéréo)
Cablage	XLR	10	≤15m
	Jack	10	≤10m
	Vidéo composite	2	30m
	Multipaire XLR	1	12-4 30m
	Enrouleur	2	≤50m
	Multiprise 220V	10	3 prises
	Rallonge 220V	10	≤10m
	DMX	10	≤10m
vidéo	vidéo projecteur + accroche	1	3000L
	écran vidéo	3	3X2m et 2,66x2m (rétroprojection) et récepteur
	caméra miniature sans fil	4	
structure	Pont tri alu + pieds	1	6m
	Pylône carré alu	4	2m
	Pont tri fin + pieds	1	6m
	Pied lumière	4	pied en T
	pont	4	1,5m
lumière	PAR 56	4	300W gélamines
	PAR 64	4	1000W gélamines
	PC	2	1000W gélamines
	Stroboscope	1	70W
	Flower	1	250W
	Derby	1	500W
	fire contest	1	250W
	néon UV	5	40W
	Laser	1	DMX 20mW
	Par led american dj	2	64led
	barre led punch	2	64led
	Lyre macmah 250-2 spot	4	DMX
	Wash macmah 575	4	DMX
	Mixage	1	DMX
	alim puissance 220V phase séparé	1	triphase
	PAR RVB starway	4	DMX
	Boule à facette	2	motorisé
	Machine à bulle	1	bubble contest avec liquide
Machine à brouillard	1	avec liquide commande distance	
Machine à fumée	1	700W avec liquide commande distance	
instruments	clavier touche accordéon	1	ketron XD8
	accordéon	3	mengascini
	batterie roland TD12	1	7pad+hat+gc
	tête ampli lampe guitare	1	engl e335 screamer 50
	hp guitare	1	celestion 100W
	ampli guitare vs100r	1	marshall
	guitare cort	1	s2900
	guitare takamine	1	tan10c
	multieffet guitare	1	boss gt6
	tête préampli lampe basse	1	TLAaudio fatman
	ampli basse 300W	1	Hp trace eliot 500W

pour une journée

Formule 1 : 2 X 300W

1 table + multipaire + câbles + pieds + micros + retours + platine + rack effets + camion  
300€ avec 1 technicien

Formule 2 : 3600W

1 table + multipaire + câbles + pieds + micros + retours + platine + structure +  
lumières + vidéo + écran + périphériques + camion 700€ avec 1 ou 2 techniciens

## déroulé La vie, un conte

## 1h de spectacle sans entracte, 1ère partie les troubles fêtes

Chanson	tps	visuel	placement groupe	manipulations	ambiance lumières trad	vidéo
ouverture rideau		danseuse en place				
1 Intro seq	2,03	entrée groupe, batterie, chorale		batterie	UV seul	oui
2 Que dit le monde seq	4,51	Chorale enfant danse	face	micro chorale	flash, strob au solo, ponctuel 6 par 17-18 alterné avec horiziode	non
3 Bienvenue à mon petit paradis seq	5,12	Danse voile et ange Isabelle Sara et Jade	lolo + emma fauteuil cho7 avec alain	enlever micro chorale	chaud, découpe 9	oui chorus
4 La déchirance seq	3,48	Danse masque Sara face	duo emma cho7	gonfler Sphère	alterner chaud froid ponctuels	oui
5 Le temps perdu gagné seq	5,49	Sphère central	face	entrée sphère	Vert	oui chorus
6 La valse des bambins	3,20	batterie tourne	face puis fond	accordéon au fauteuil faire tourner batterie	chaud musette par led	oui
7 générique seq	20"		face	micro harmonie	bleu	oui
Question seq	15"	lolo		entrée harmonie	lolo seul jardin	non
Jeu et conte seq	3,16	harmonie	face		fin harmonie	non
8 Un nouveau monde seq	4,38	Danse Saoulé Bandes rouges	face	enlever micro	fire, début froid, milieu rouge, fin bleu	oui chorus
9 L'orage seq	3,43	Danse Isabelle	duo à cour		alterner chaud froid ponctuels	oui
10 Les fantômes seq	4,36	Danse Julie	lolo + cho7 lointain	mettre tapis	froid	oui
11 T'avoir vécu seq	4,42	Cerceaux	fauteuil	cerceaux+ tapis tourner cerceaux	chaud, découpe 9	oui chorus
12 La guerre seq	4,24		face + déambulation dans public	enlever tapis escalier salle	chaud flash, éclairer salle toutes couleurs	oui
13 Gênes et algie seq	2,33		lolo + cho7 lointain		bleu	oui
14 L'oiseau de la liberté seq + live pour présentation	2,38	Danse groupe et danse en salle	centre		toutes couleurs éclairer salle	oui
15 remerciements		si rappel : seq 16 que dit le monde avec chorale			centre seul	oui

